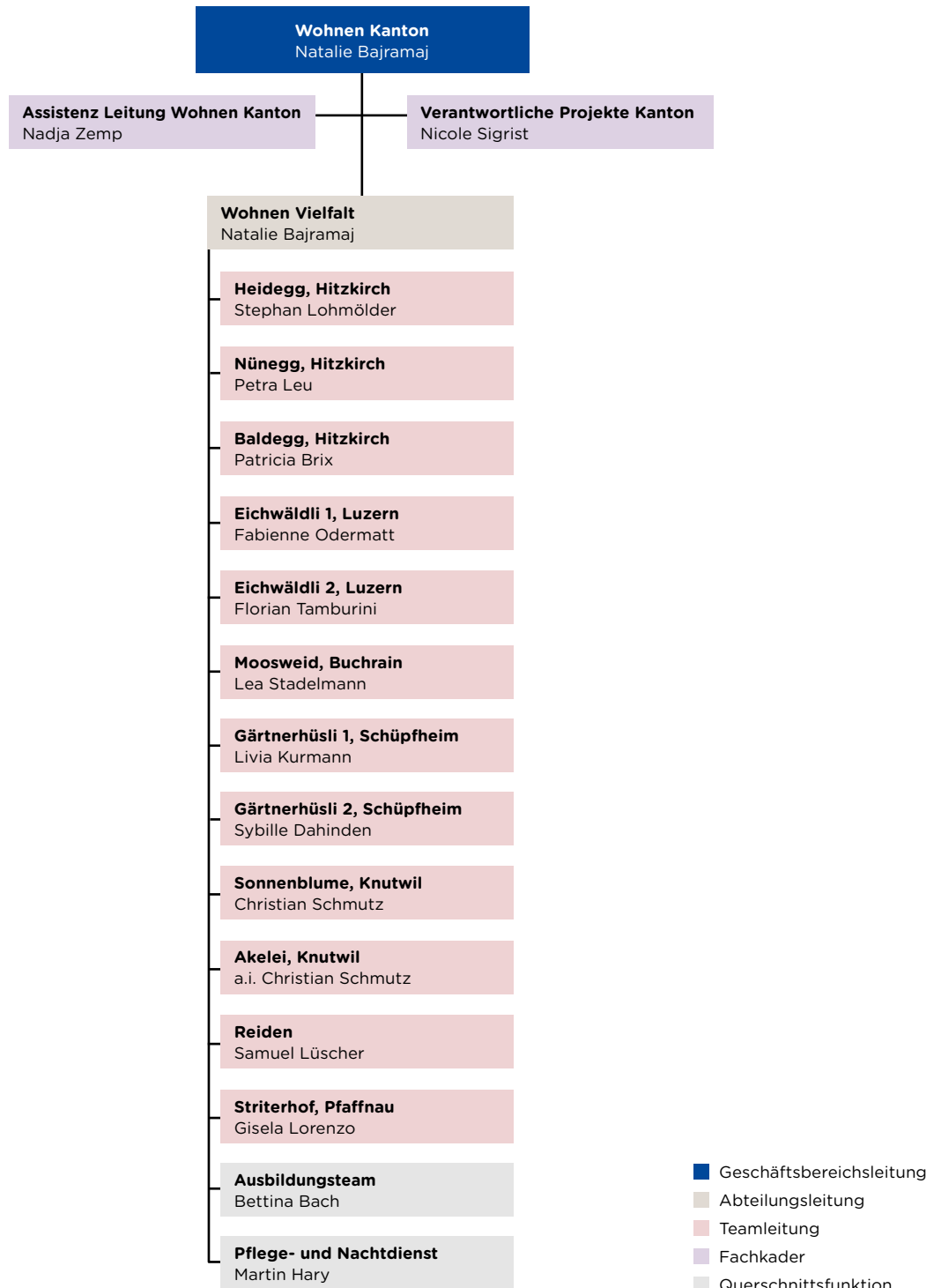


Organigramm Wohnen Kanton

Stand per 1. Februar 2024



SSBL Stiftung für selbstbestimmtes
und begleitetes Leben
Rathausen 2 • 6032 Emmen
T 041 269 35 00
info@ssbl.ch • www.ssbl.ch

Unsere Standorte
Buchrain | Emmen-Rathausen
Hitzkirch | Knutwil | Luzern-Allmend
Luzern-Littau | Pfaffnau | Reiden
Schüpfheim | Wolhusen



ERWERBS- UND
PRIVATLEBEN
VEREINBAREN

Spendenkonto
CH61 0900 0000 6002 2224 4